



idp

**GRADUAÇÃO EM
ENGENHARIA
DE SOFTWARE**

O curso de Engenharia de Software do IDP surgiu do desejo de ofertar ensino de excelência, combinando ciência, tecnologia e inovação. Aqui, os paradigmas tradicionais de ensino são rompidos pela promoção do protagonismo do aluno em seu processo de aprendizagem.

Saiba projetar e desenvolver programas, aplicativos e sistemas, de forma que atendam aos requisitos e cumpram as funções determinadas. Além disso, gerencie os projetos ligados aos softwares, a elaboração do design estrutural de programas e a realização de testes em sistemas.

**DESENVOLVA SEU POTENCIAL
E PROJETE O SEU FUTURO!**



**Modalidade
Presencial**

**Turno
Matutino**

**Mensalidade
R\$ 2.100,00**

**Duração
4 anos**

**Campus
Asa Norte**

CONHEÇA SUAS DISCIPLINAS

Nossa grade curricular foi desenvolvida pensando nas demandas do mundo atual para a Engenharia de Software, preparando você para se tornar um profissional com perfil técnico, líder e empreendedor.

1º Período

Cálculo Diferencial e Integral I

Computação e Método Científico

Álgebra Linear e Aplicações

Programação Básica

Lógica Computacional

2º Período

Cálculo Diferencial e Integral II

Empreendedorismo e Inovação

Teoria da Computação

Programação Estruturada

Fábrica de Projetos I

3º Período

Sistema e Modelagem de Banco de Dados

Algoritmo e Estrutura de Dados I

Inteligência de Dados

Programação Orientada a Objetos

Arquitetura e Organização Computacional

4º Período

Sistema e Gerenciamento de Banco de Dados

Algoritmo e Estrutura de Dados II

Linguagens de Programação e Compiladores

Métodos de Desenvolvimento de Software

Fábrica de Projetos II

5º Período

Requisitos, Métricas e Qualidades de Software

Interface Humano Computador

Data Science e Inteligência Artificial

Sistemas Operacionais

Tecnologia de Redes

6º Período

Segurança e Teste de Software

Gestão e Governança de Tecnologia da Informação

Arquitetura de Software

Computação Concorrente e Distribuída

Fábrica de Projetos III

7º Período

Eletiva I

ESG

Paradigma de Linguagens Computacionais

Estágio Supervisionado I

Projeto Capstone I

8º Período

Eletiva II

Eletiva III

Análise de Viabilidade de Projetos de Software

Estágio Supervisionado II

Projeto Capstone II

ALGUMA DÚVIDA SE ESTÁ NO CURSO CORRETO DE COMPUTAÇÃO?

No IDP, a decisão de qual formação seguir não se limita ao período de matrícula do aluno. Esse momento decisório é fundamental ser pautado em experiências concretas dentro da instituição, após o aluno entender os desafios e características de cada curso e as possibilidades futuras da profissão.

Desenvolvemos os três primeiros semestres do curso de Engenharia Software integrado com Ciência da Computação, possibilitando ao aluno o completo entendimento das facetas de cada profissão, por meio da ajuda de docentes, profissionais do mercado, parceiros do IDP, atividades e eventos durante a sua vivência acadêmica.

Por isso, aqui no IDP o aluno tem total autonomia para decidir se continua no curso escolhido previamente, Engenharia de Software, ou se deseja alterar para Ciência da Computação, após os três primeiros semestres de curso concluído.

Ciência da Computação

Projeto e Análise de Algoritmos

Visão computacional

Criptografia e Tecnologia Hacker

Sistemas Embarcados
Microcontrolados

Engenharia de Software

Métodos de Desenvolvimento de Software

Interface Humano computador

Análise de Viabilidade de Projetos de Software

Gestão e Governança de Tecnologia da Informação

TRILHAS DO CONHECIMENTO

Para um desenvolvimento amplo e profundo dos nossos alunos, o IDP oferece disciplinas eletivas que possibilitam ao aluno uma primeira especialização, ainda na graduação, em alguma área de interesse, com conteúdos mais avançados e que formarão o profissional mais preparado para os desafios do mercado.



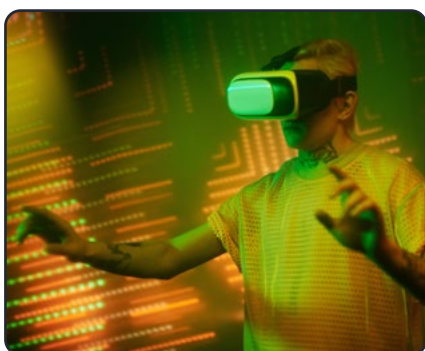
DevOps

DevOps Skills and tools
Verificação e Validação de Software
Cloud Computing
Melhoria contínua e Manutenção de Software



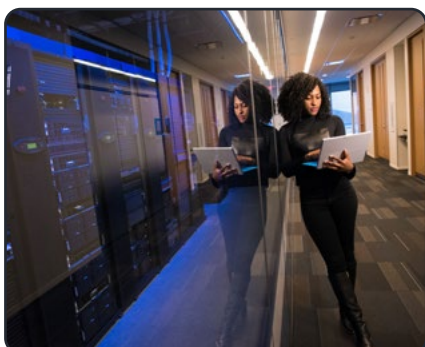
Data Science e Inteligência Artificial

Big Data
Data Science e Machine Learning
IOT- Internet das Coisas
Inteligência Artificial Avançada



Desenvolvimento de Software e Aplicativos

Programação e Desenvolvimento de Jogos
Programação WEB
Realidade virtual e Aumentada
Programação para Dispositivos Móveis



Gestão de Projetos e infraestrutura de TI

Gestão de Projetos
Empreendimento em Informática
Arquitetura Empresarial
Inovação e Infraestrutura de TI

CONHEÇA O IDP

O Instituto Brasileiro de Ensino, Desenvolvimento e Pesquisa (IDP) é um centro de excelência no ensino, pesquisa e extensão com sedes em Brasília e São Paulo. Criado há mais de 20 anos, é uma das instituições de ensino superior mais respeitadas do Brasil, contribuindo diretamente para as transformações sociais, políticas e econômicas do nosso país. Nossa instituição oferece excelência acadêmica em seus cursos de graduação, especialização, extensão, mestrado e doutorado. Viver o IDP é estar inserido em debates avançados e atuais. Aqui, a trajetória profissional e acadêmica dos nossos estudantes alcança os níveis mais elevados de formação.

**QUER SABER MAIS SOBRE CURSO
DE ENGENHARIA DE SOFTWARE?**

→ Fale com um consultor

The logo for IDP, consisting of the lowercase letters 'idp' in a bold, white, sans-serif font.

A ESCOLHA QUE
TRANSFORMA
O SEU CONHECIMENTO

A photograph of a modern building with a large sign that reads 'ENGENHARIAS ARQUITETURA COMPUTAÇÃO'. The building is surrounded by palm trees and a paved walkway. The entire image has a blue color cast.

SGAS Quadra 607 - Módulo 49 - L2 Sul,
SGAN Quadra 609 - Módulo A - L2 Norte

©  /idpgraduacao

 (61) 3535-6565

 (61) 99853-9698